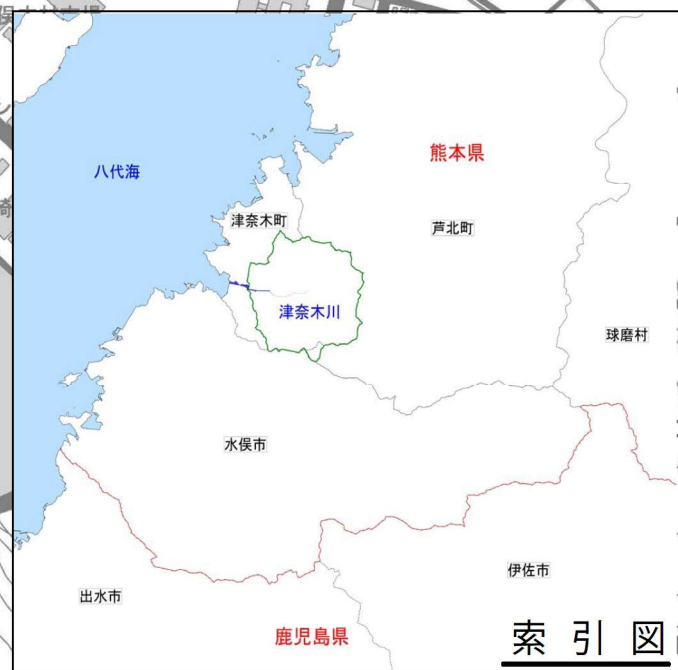
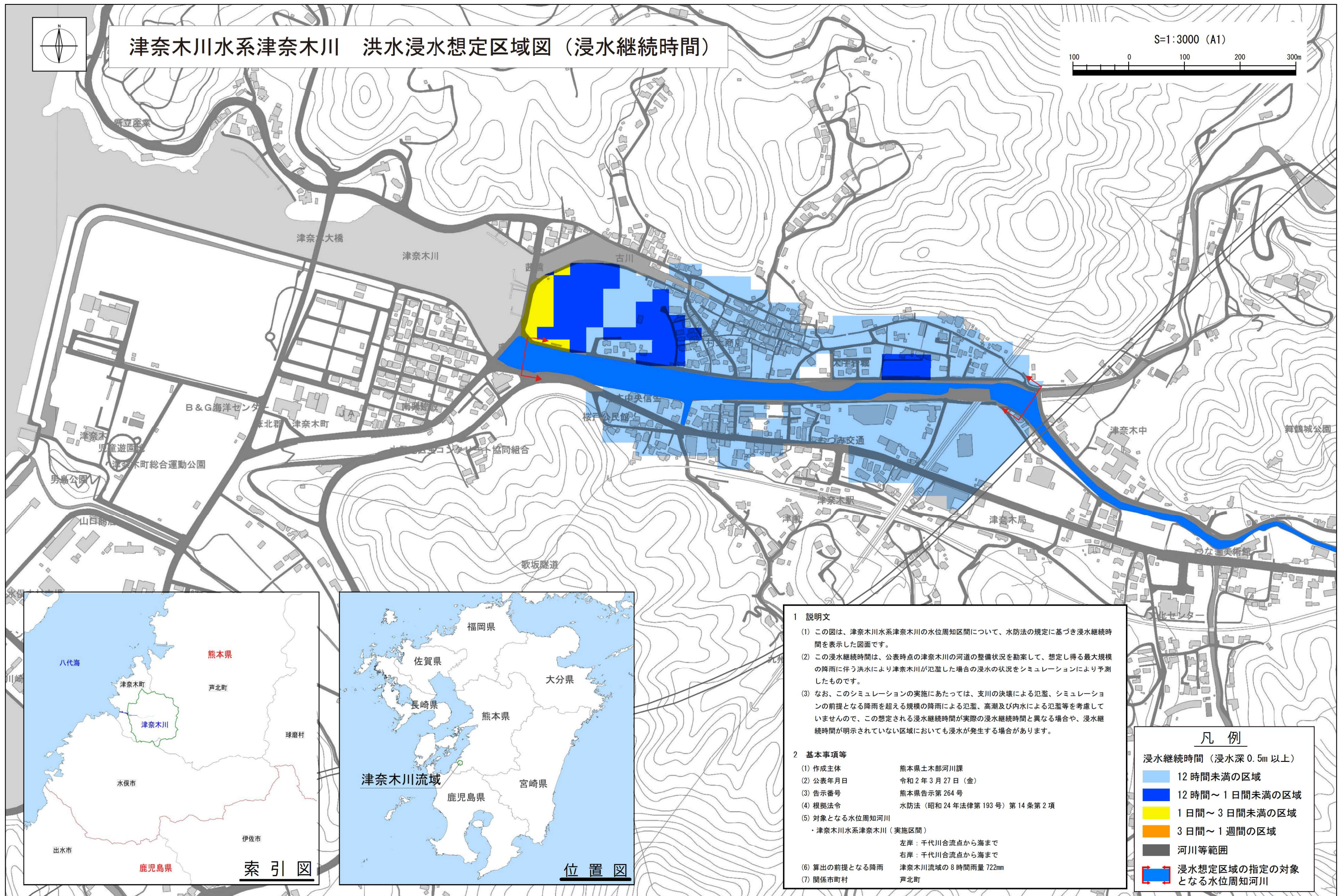
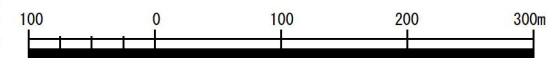


# 津奈木川水系津奈木川 洪水浸水想定区域図（浸水継続時間）

S=1:3000 (A1)



## 1 説明文

- (1) この図は、津奈木川水系津奈木川の水位周知区間について、水防法の規定に基づき浸水継続時間を表示した図面です。
- (2) この浸水継続時間は、公表時点の津奈木川の河道の整備状況を勘案して、想定し得る最大規模の降雨に伴う洪水により津奈木川が氾濫した場合の浸水の状況をシミュレーションにより予測したものです。
- (3) なお、このシミュレーションの実施にあたっては、支川の決壊による氾濫、シミュレーションの前提となる降雨を超える規模の降雨による氾濫、高潮及び内水による氾濫等を考慮していませんので、この想定される浸水継続時間が実際の浸水継続時間と異なる場合や、浸水継続時間が明示されていない区域においても浸水が発生する場合があります。

## 2 基本事項等

- |                 |   |
|-----------------|---|
| (1) 作成主体        | 熊本県土木部河川課   |
| (2) 公表年月日       | 令和2年3月27日（金）  |
| (3) 告示番号        | 熊本県告示第264号  |
| (4) 根拠法令        | 水防法（昭和24年法律第193号）第14条第2項                              |
| (5) 対象となる水位周知河川 | ・津奈木川水系津奈木川（実施区間）<br>左岸：千代川合流点から海まで<br>右岸：千代川合流点から海まで |
| (6) 算出の前提となる降雨  | 津奈木川流域の8時間雨量722mm                                     |
| (7) 関係市町村       | 芦北町   |

## 凡 例

- 浸水継続時間（浸水深0.5m以上）
- 12時間未満の区域
  - 12時間～1日間未満の区域
  - 1日間～3日間未満の区域
  - 3日間～1週間の区域
  - 河川等範囲
  - 浸水想定区域の指定の対象となる水位周知河川